

Equipo Iluminación
 Trifásica: 450 Ampers.
 150 Ampers por fase
 Cable 50mm. por fase
 Consola Jands Esp II Programable
 48 Canales. Doble Escena. DMX 512
 Dimmers 48 Ch. por 4 Kw. con
 Demultiplexer

Artefactos:
 64 PAR 64 NSP
 6 Cyc 1000w.
 12 Pines 4° 50 w.
 6 Elipsoidales 600w.
 20 Pc 1000w.
 1 Seguidor HMI 1200
 1 Máquina de Humo Italiana

Referencias:
 Altura Total de Emocadura: 7.50 m.
 Embocadura Real: 7.80 m. por 5.20. por Bambalín y Arlequines
 Telón de Pana Ignifuga Bordeaux

D

C

B

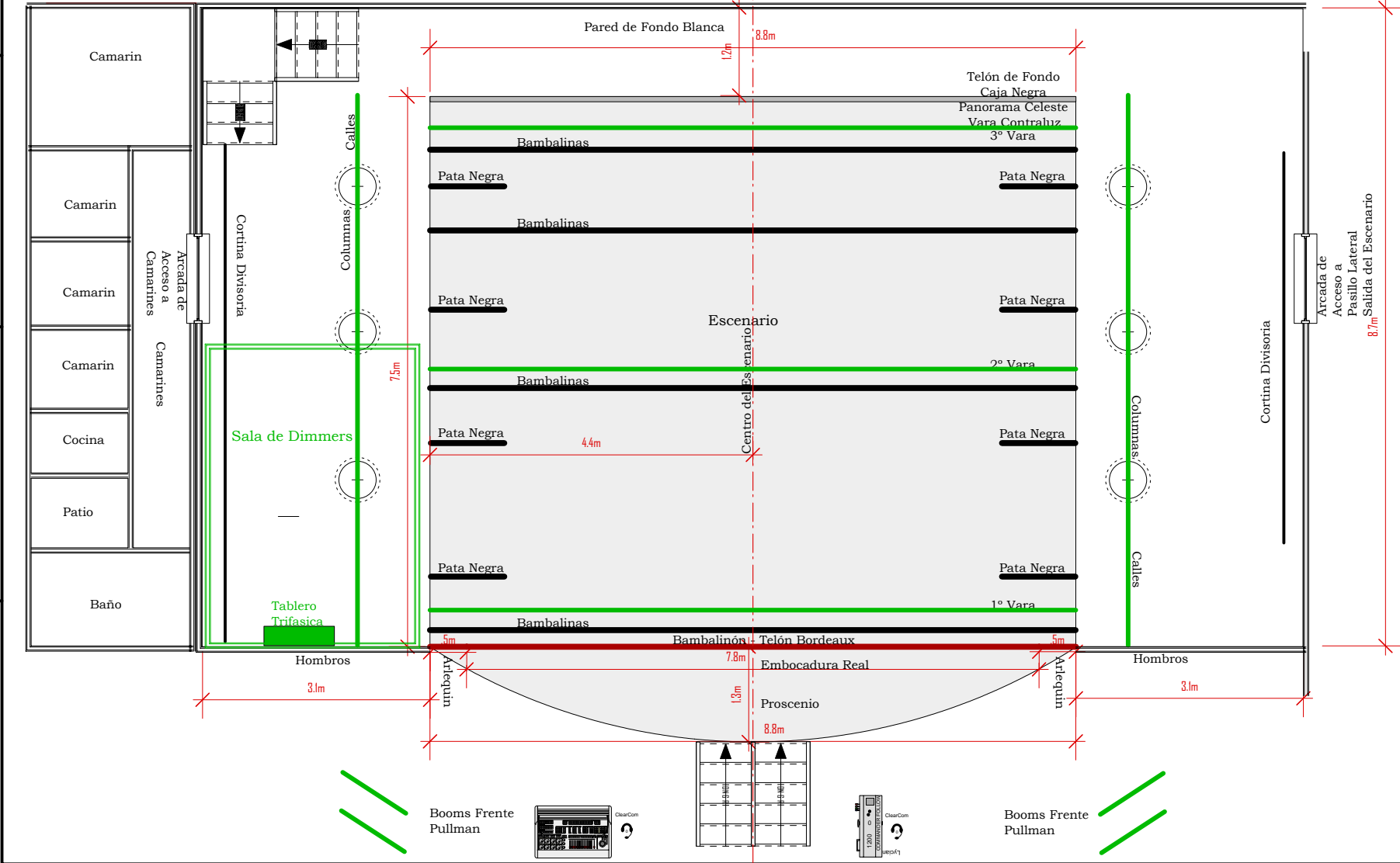
A

D

C

B

A



Notas: Referencia Colores Usados Camarines Telones
 Iluminación Cotas, Medidas
 Bambalinas, Patas (Caja Negra) Arlequines

PLANTA:
TEATRO ESPAÑOL DE AZUL

Este plano ha sido dibujado por Juan Ignacio Monserrat (tm) y no puede ser montado, copiado o reproducido sin su permiso escrito.

Dibujado por:
 Juan Ignacio Monserrat
 11 de Septiembre de 2006 Escala: 1:40

# ID	COLOR
Wts.	WATTS
Posición Tipo	POSICION TIPO
	CANAL

