

**Equipo Iluminación**  
 Trifásica: 450 Ampers.  
 150 Ampers por fase  
 Cable 50mm. por fase  
 Consola Jands Esp II Programable  
 48 Canales. Doble Escena. DMX 512  
 Dimmers 48 Ch. por 4 Kw. con  
 Demultiplexer

**Artefactos:**  
 64 PAR 64 NSP  
 6 Cyc 1000w.  
 12 Pines 4° 50 w.  
 6 Elipsoidales 600w.  
 20 Pc 1000w.  
 1 Seguidor HMI 1200  
 1 Máquina de Humo Italiana

**Referencias:**  
 Altura Total de Emocadura: 7.50 m.  
 Embocadura Real: 7.80 m. por 5.20. por Bambalín y Arlequines  
 Telón de Pana Ignifuga Bordeaux

D

C

B

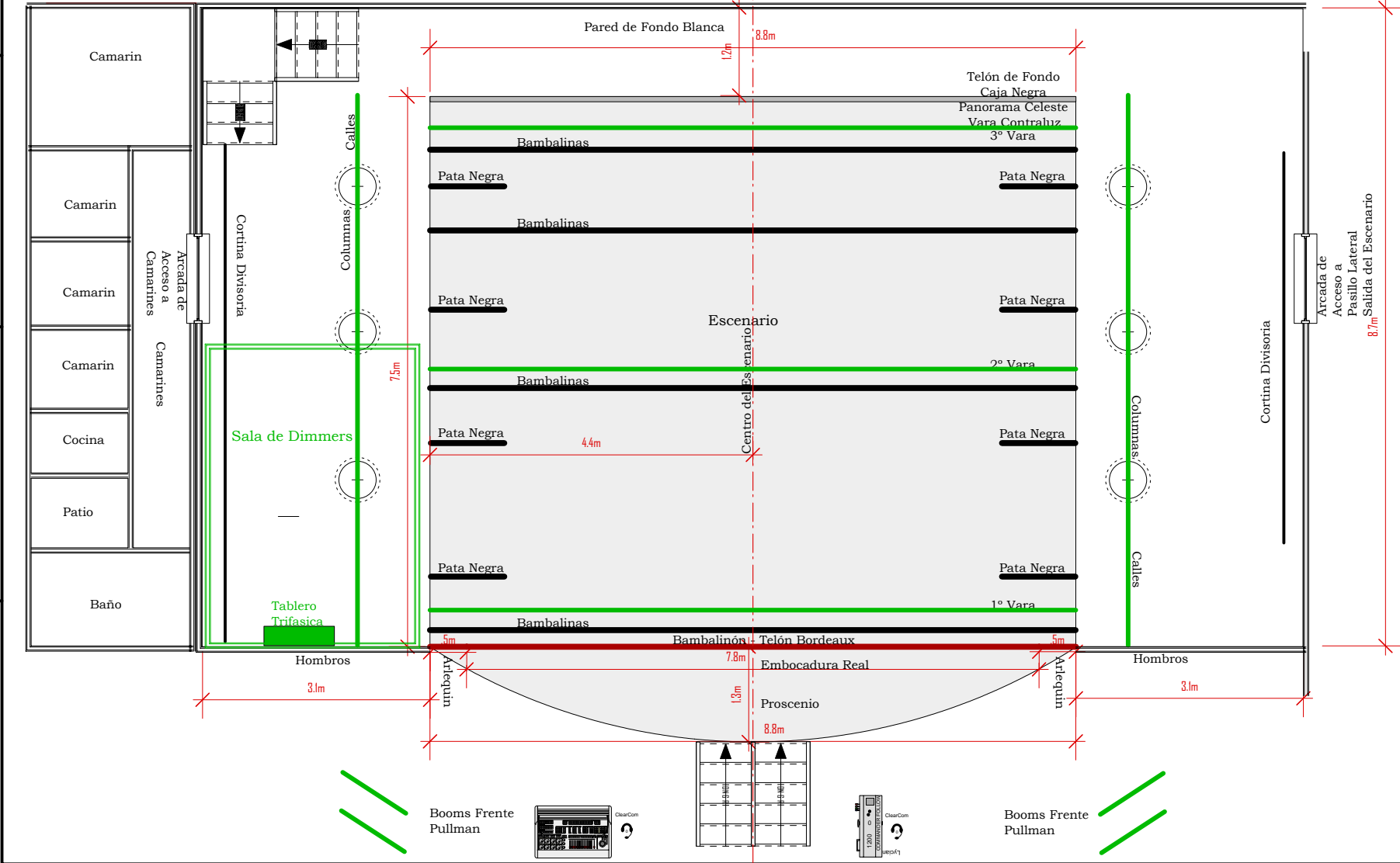
A

D

C

B

A



**Notas:** Referencia Colores Usados  Camarines  Telones  
 Iluminación  Cotas, Medidas  
 Bambalinas, Patas (Caja Negra)  Arlequines

**PLANTA:**  
 TEATRO ESPAÑOL DE AZUL

Este plano ha sido dibujado por Juan Ignacio Monserrat (tm) y no puede ser montado, copiado o reproducido sin su permiso escrito.

11 de Septiembre de 2006 Escala: 1:40

# ID	COLOR
Wts.	WATTS
Posición Tipo	POSICION TIPO
	CANAL